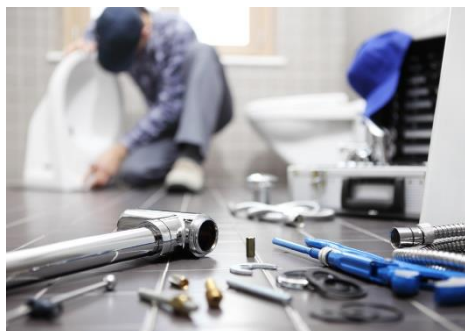


CAP CERTIFICAT D'APTITUDE PROFESSIONNEL

Monteur en installations sanitaires



Nous situer

Lycée Gustave Eiffel
des Métiers du Bâtiment
et des Travaux Publics

Rue Gustave Eiffel
68700 Cernay

Contact

Bureau des entreprises

03 89 75 77 67

ce.0681810y@ac-strasbourg.fr




**MINISTÈRE
DE L'ÉDUCATION
NATIONALE,
DE LA JEUNESSE
ET DES SPORTS**
*Liberté
Égalité
Fraternité*

Grand Est
ALSACE CHAMPAGNE-ARDENNE LORRAINE

DOMAINE D'ACTIVITÉS

- L'Installateur Sanitaire participe à toute la gamme des travaux du bâtiment. Ses activités partent du compteur d'eau jusqu'à l'installation de salles de bain, mais également celle des équipements collectifs et industriels, les piscines, fontaines, jets d'eau, arrosages automatiques, traitements domestiques des eaux et protection incendie, et traitement des effluents.
- Tout en utilisant des techniques évolutives, le métier d'installateur sanitaire garde un aspect pratique spécifique dans la mise en œuvre de matériaux différents (cuivre, acier, inox, ...).
- Il trouve sa place dans des entreprises du bâtiment spécialisées dans la construction, l'installation et la maintenance d'équipements sanitaires et thermiques.

RÉFÉRENTIELS ET CONTENUS

Compétences enseignées

- Décoder un dossier technique d'installation thermique
- Déterminer les fournitures nécessaires à la réalisation
- Organiser son intervention
- Sécuriser son intervention
- Réceptionner les approvisionnements
- Équiper les appareils
- Implanter l'installation sanitaire
- Installer les supports et les appareils
- Assembler et raccorder les réseaux
- Contrôler le travail réalisé
- Réaliser une mise en service
- Appliquer une procédure de maintenance préventive
- Effectuer une opération de maintenance corrective

La formation au lycée est complétée par des périodes de stages en milieu professionnel.

MODALITÉS

Conditions d'accès

- Niveau minimum : sortie classe de 3^{ème}

Poursuite d'études

- Filière FLUIDES ÉNERGIES ÉQUIPEMENTS, notamment en Formation continue
- Accès aux niveaux de qualification supérieurs : MC (mention Complémentaire), BAC PRO (Bac Professionnel), BP (Brevet professionnel), BMS (Brevet de maîtrise), BTS FED (BTS Fluides Énergies et Domotique)