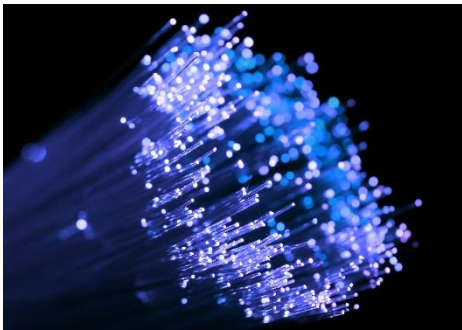


BAC PRO BACCALAURÉAT PROFESSIONNEL

Métiers de l'électricité et de ses environnements connectés

RNCP : 24054
Code diplôme : 40025520
Taux de réussite : 100%



Nous situer

UFA Gustave Eiffel
Rue Gustave Eiffel
68700 Cernay
03 89 75 77 67
ufa-eiffel@cfa-academique.fr

Contact

Pierre MONNET
Développeur
de l'apprentissage
03 89 75 31 56
ufa-eiffel@cfa-academique.fr



DOMAINE D'ACTIVITÉS

- Le technicien en EEEEC intervient dans les domaines de la production, du transport, de la distribution et de la transformation de l'énergie électrique. Ces activités s'exercent dans la mise en œuvre, l'utilisation, la maintenance des installations et équipements électriques des secteurs résidentiel et tertiaire (courant fort et courant faible).
- À l'issue de la formation le titulaire du BAC PRO EEEEC est amené à travailler en atelier ; construction et raccordement de tableaux et d'armoires électriques, électroniques ou de communications, et sur chantier ; de réaliser tout ou partie d'un ouvrage de plus grande ampleur, de mettre en œuvre les équipements courants faibles, de permettre la mise en sécurité des biens et des personnes et de conduire une équipe de monteurs.

RÉFÉRENTIELS ET CONTENUS

Compétences enseignées

Contrôler l'adéquation entre la réalisation et le cahier des charges
Implanter les constituants d'un ouvrage
Présenter au client l'ouvrage et son fonctionnement et les possibilités d'évolution de son installation

Organisation des enseignements

Enseignement général :
16 heures par semaines

Enseignement professionnel :
16 heures par semaines

Formation en entreprise :
80 semaines sur 2 ans

La formation en centre est complétée par des périodes de **journées complémentaires** dispensées à l'UFA.

MODALITÉS

Rythme

- Alternance de période en entreprise et à l'UFA
- 2003 heures de cours sur 3 ans dont les journées complémentaires

Conditions d'accès

- Niveau minimum : sortie classe de 3^{ème}

Poursuite d'études

- BTS Électrotechnique
- BTS Domotique
- BTS Technico-commercial