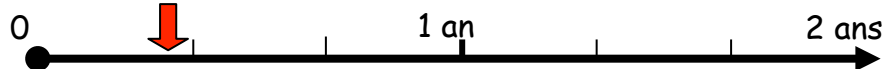


Construction Mécanique	REPRESENTATION GRAPHIQUE	L.P. P. MENDES FRANCE
EXERCICES	LECTURE DE PLANS DE BATIMENTS Les Murs	DR1



1 h



➤ **Je dois être capable de : (Objectifs spécifiques)**

- Repérer les éléments constitutifs d'un mur de construction.

➤ **Je dispose de :**

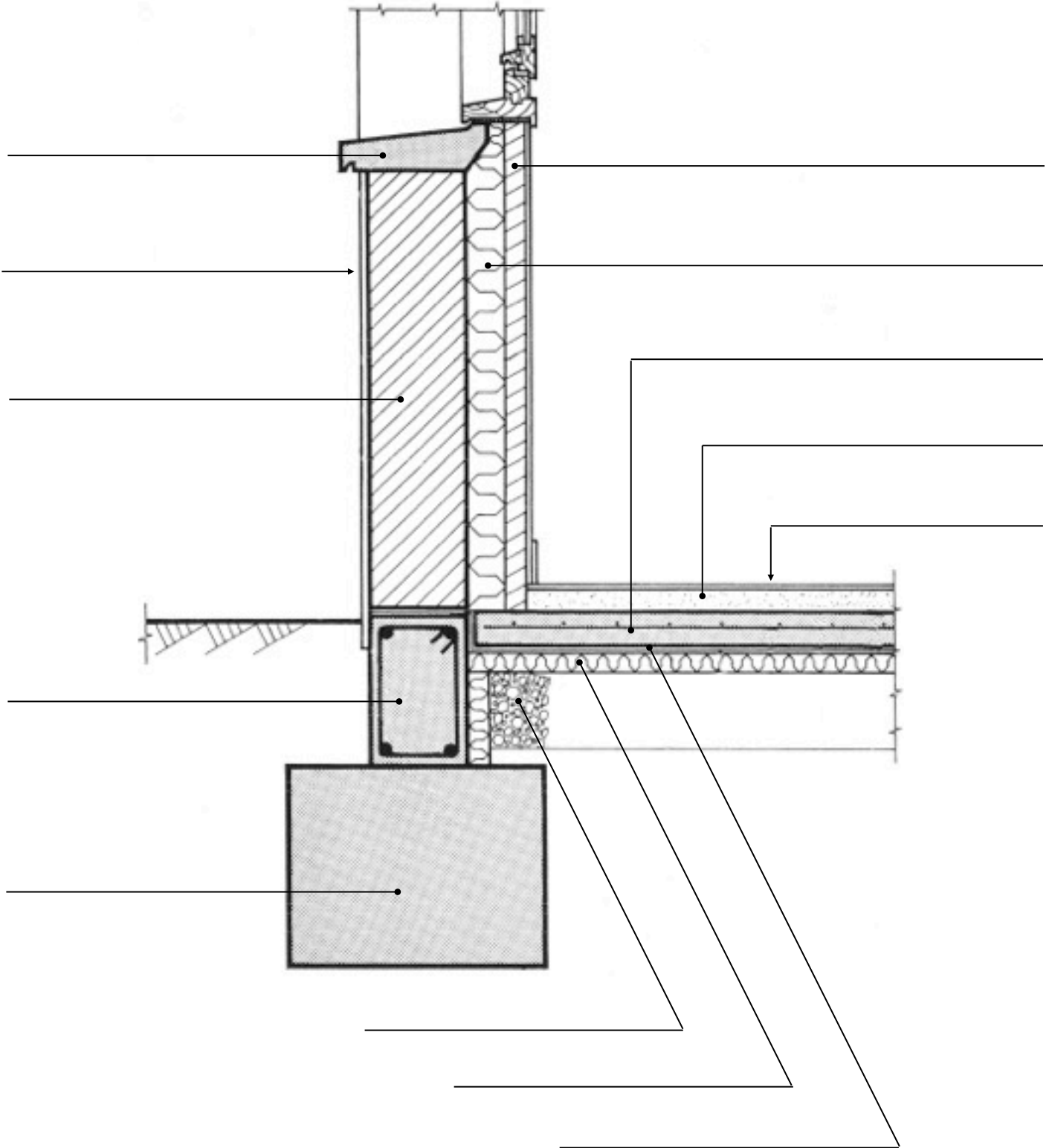
- DR1 à DR3 : Documents réponses des exercices
- Cours "LECTURE DE PLANS DE BATIMENTS".

➤ **Ce qui m'est demandé :**

- A partir des termes et de leurs définitions ci-dessous, on vous demande de compléter les deux dessins sur DR2 et DR3 en indiquant le nom des éléments repérés.

Revêtement de sol	Élément qui recouvre la chape pour la protéger (carrelage, linoléum, parquet, ...)
Chape	Ouvrage en mortier de ciment, coulé en faible épaisseur (3 à 5 cm) sur une dalle en béton armé pour en assurer la planéité.
Plancher	Ouvrage qui constitue une séparation entre 2 étages. Il peut être réalisé de différentes façons : poutrelles + entrevous, solivage en bois, dalle pleine en béton ...
Enduit extérieur	Revêtement superficiel ( $\approx$ 2 cm) constitué de ciment et/ou de chaux hydraulique, destiné à recouvrir une paroi afin d'en homogénéiser la surface et de l'imperméabiliser
Chaînage	Armature métallique noyée dans le béton.
Dalle en Béton Armé (B.A.)	Ouvrage en béton + armature métallique (treillis), coulé sur la feuille de polyéthylène ou sur les poutres et entrevous pour la réalisation d'un plancher.
Film de polyéthylène ou de polyane	Film permettant d'éviter les remontées d'humidité.
Isolant thermique	Il permet de palier aux écarts de température entre l'extérieur et l'intérieur.
Tout venant	Mélange de sable et de gravier permettant de mettre à niveau le RDC par rapport au terrain naturel.
Poutrelles	Éléments en béton et armatures métalliques qui prennent appui sur des murs (de façade ou de refend) ou sur des poutres en Béton Armé (B.A.).
Entrevous	Corps creux en béton, en terre cuite ou en polystyrène disposés entre les poutrelles, les uns à côté des autres. L'ensemble est recouvert d'une dalle en B.A.
Parpaings	Éléments de construction pour maçonnerie, de forme parallépipédique. Un bloc creux ou aggloméré pèse environ 20 kg, pour des dimensions de 20 x 20 x 50 cm.
Complexe isolant	Isolant collé sur une plaque de plâtre.
Cloison de doublage	Elle est située sur les murs extérieurs et permet de protéger l'isolant.
Appui de fenêtre	Élément horizontal en béton armé situé à la partie inférieure d'une baie.
Fondations	Ouvrages en B.A. qui reposent sur le sol et qui sont situés sous les murs et poteaux d'une construction (éléments porteurs).
planelle	Parpaing plein, fin, disposé en bordure des murs extérieurs au vue de la réalisation d'un plancher, elles servent de coffrage pour la dalle. Elles existent en 19x5 ou 16x5.

COUPE VERTICALE SUR MUR DE FACADE



Construction Mécanique	REPRESENTATION GRAPHIQUE	L.P. P. MENDES FRANCE
EXERCICES	LECTURE DE PLANS DE BATIMENTS Les Murs	DR4

COUPE VERTICALE SUR MUR DE FACADE (SUR DEUX NIVEAUX)

