

C.A.P. PLATRIER - PLAQUISTE

EPREUVE EP1

Analyse d'une situation professionnelle

Coefficient : 4

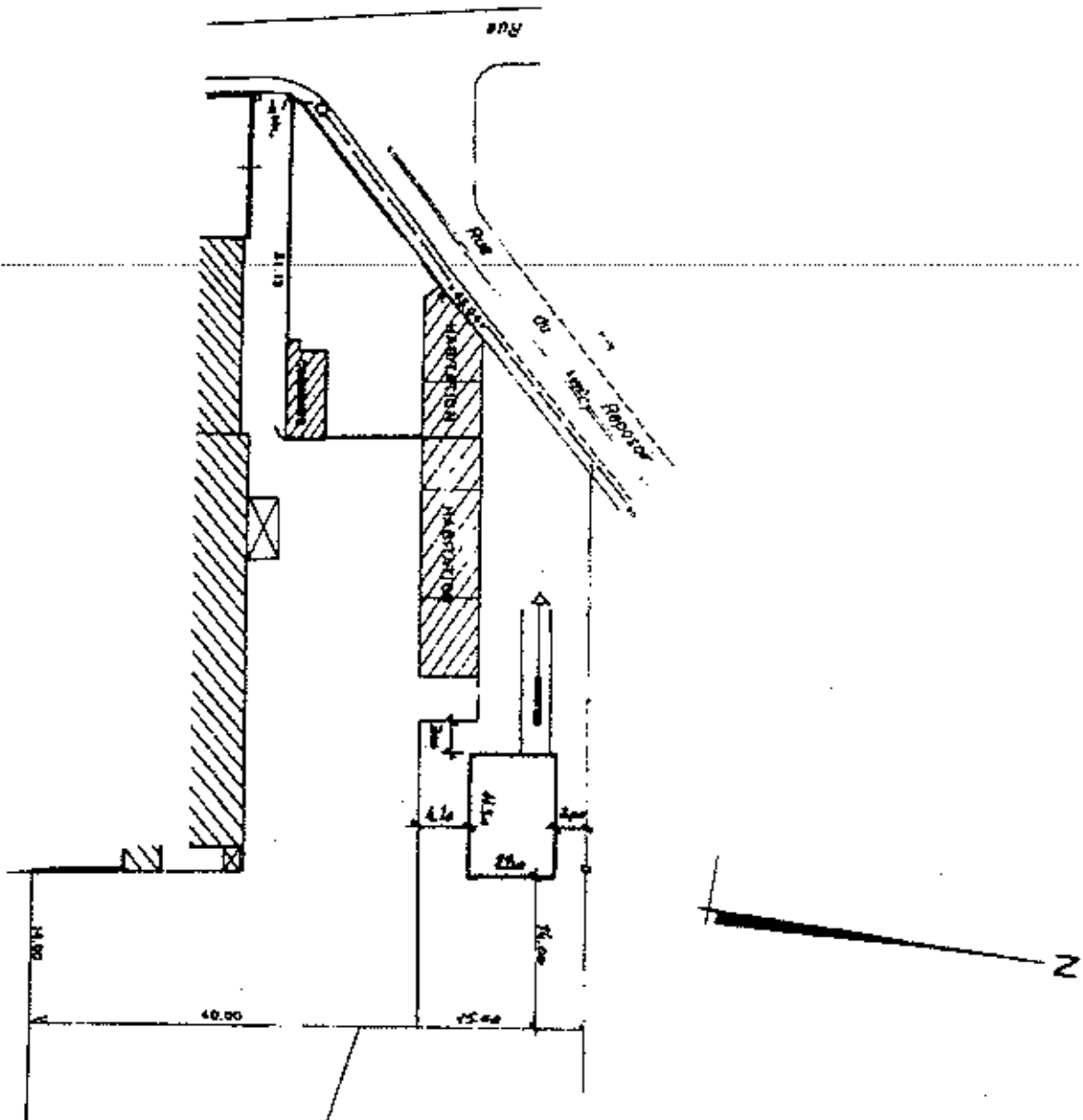
Durée : 3 heures

DOSSIER TECHNIQUE

Ce dossier comporte 10 documents numérotés de : DT : 1 / 10 à DT : 10 / 10

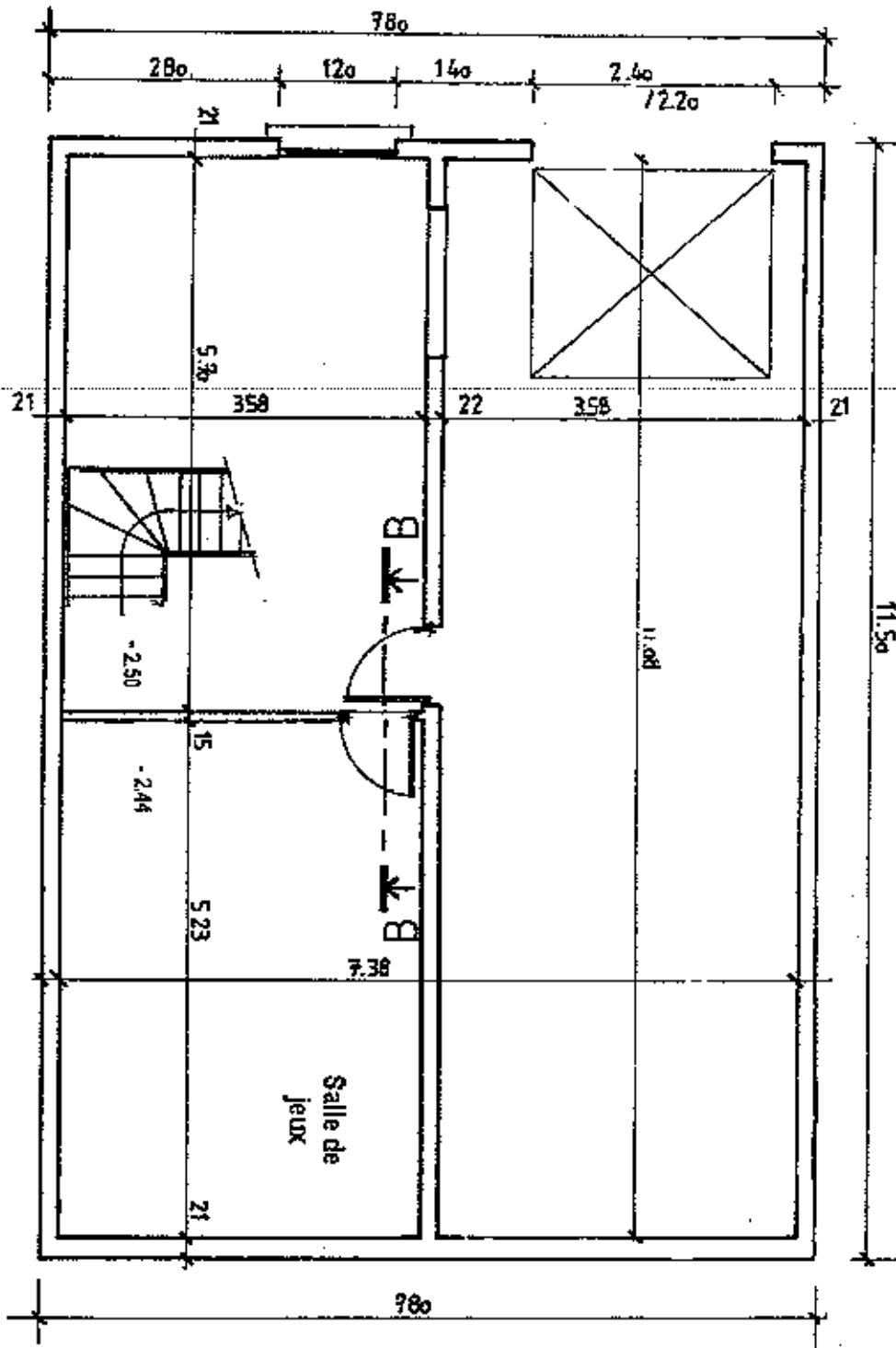
Présentation de l'épreuve	DT : 1 / 10
Plan de masse	DT : 2 / 10
Vue en plan du sous-sol	DT : 3 / 10
Vue en plan du rez-de-chaussée	DT : 4 / 10
Vue en plan de l'étage	DT : 5 / 10
Façades	DT : 6 / 10
Coupe de principe	DT : 7 / 10
C.C.T.P.	DT : 8 / 10
Fiche technique	DT : 9 / 10
Fiche technique	DT : 10 / 10

PLAN DE MASSE



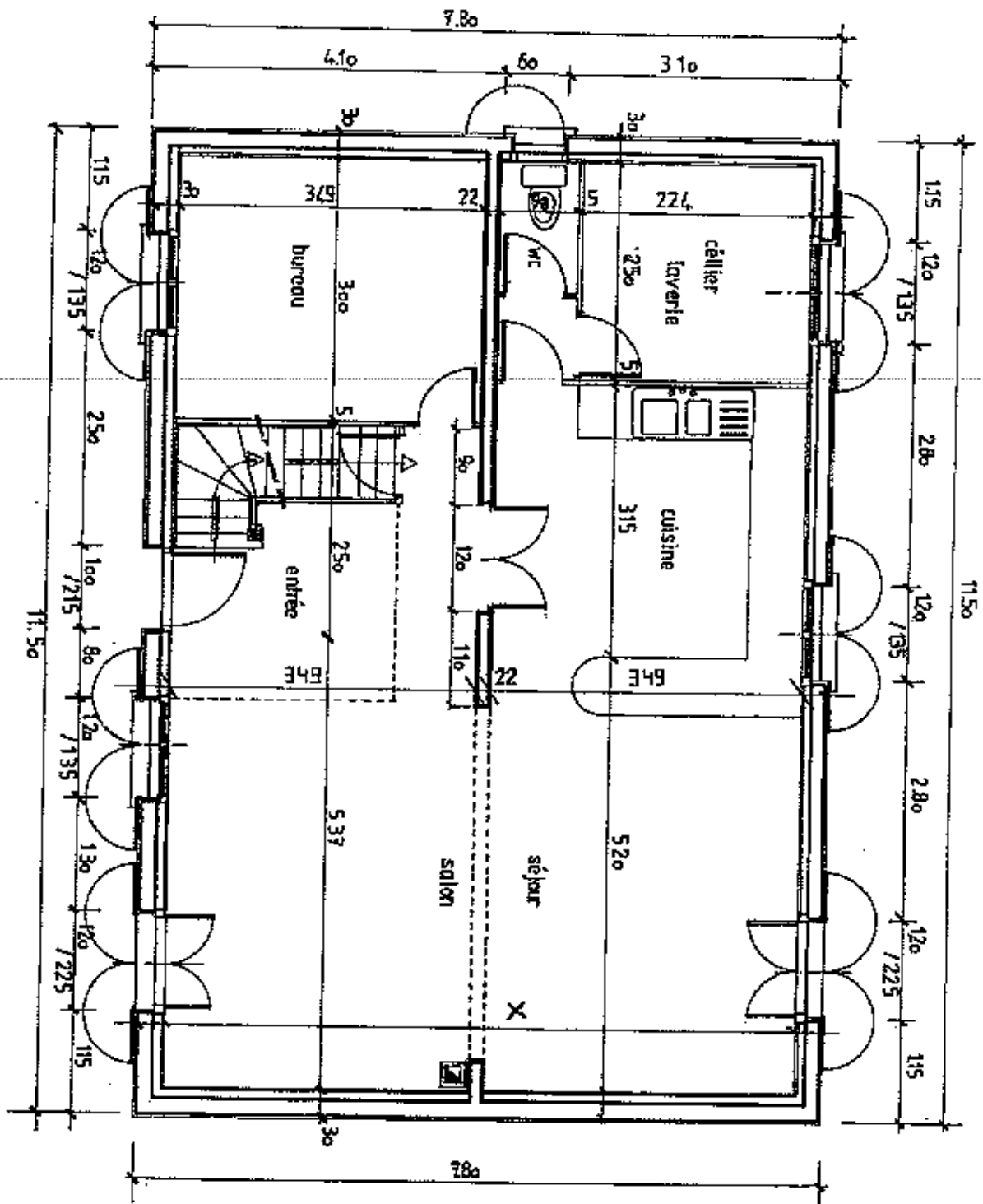
NOTA : Les cotes indiquées sont exprimées en centimètres.

VUE EN PLAN DU SOUS-SOL



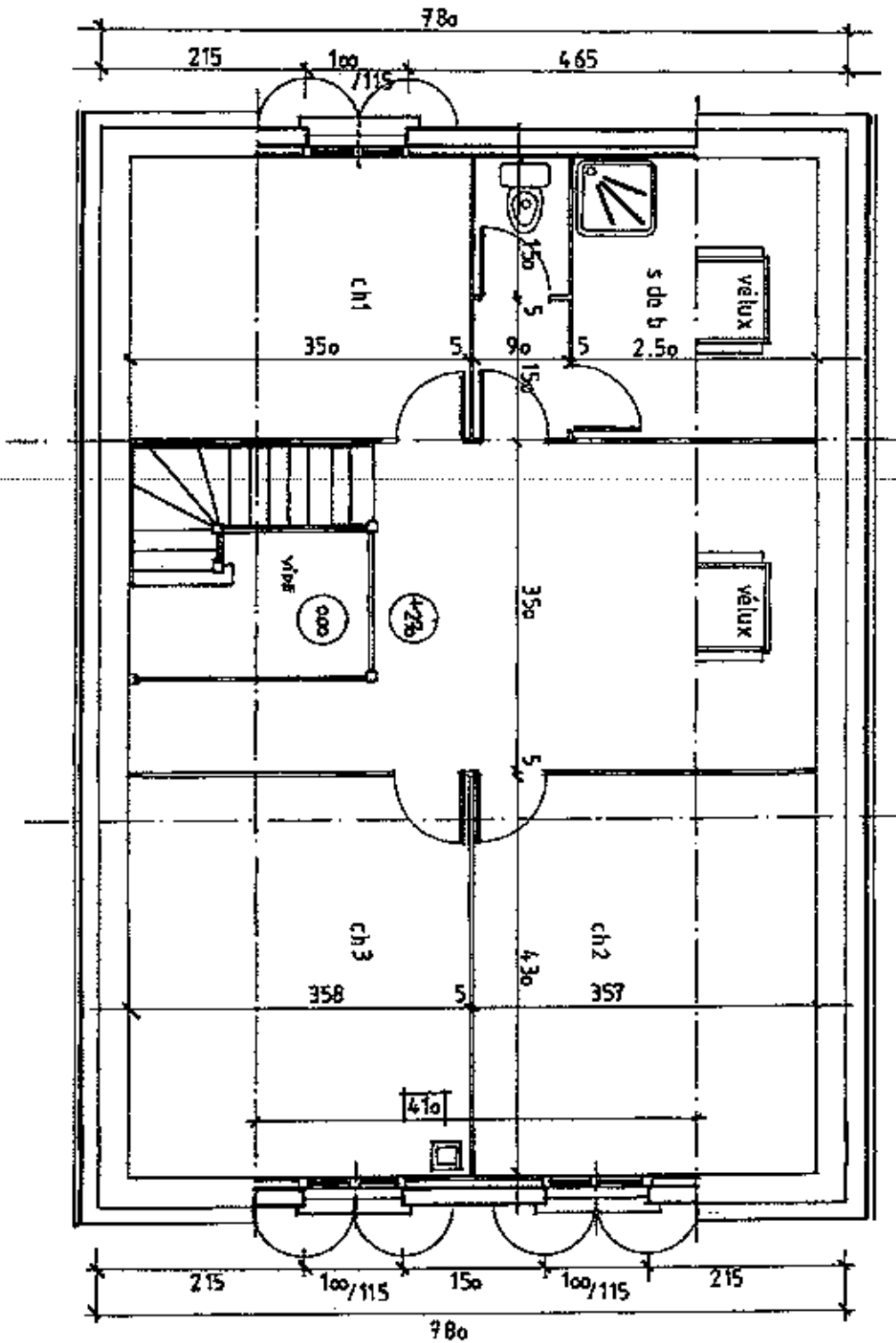
NOTA : Les cotes indiquées sont exprimées en centimètres.

VUE EN PLAN DU REZ DE CHAUSSEE



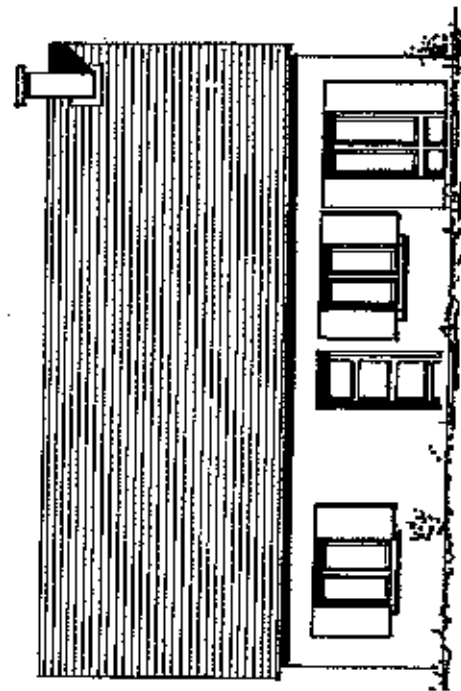
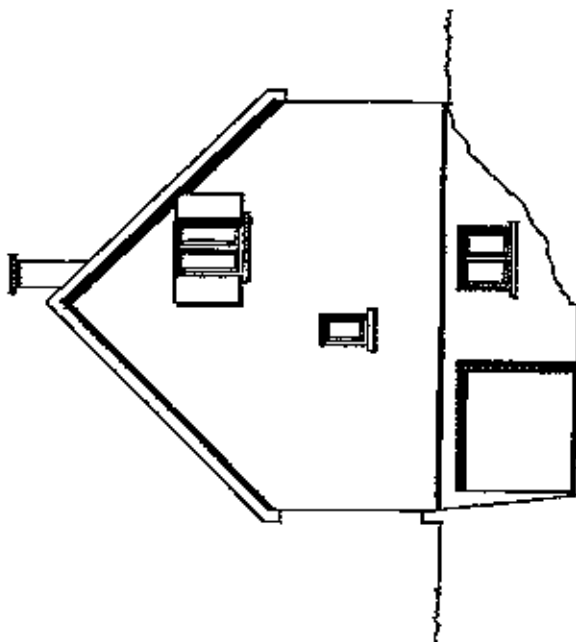
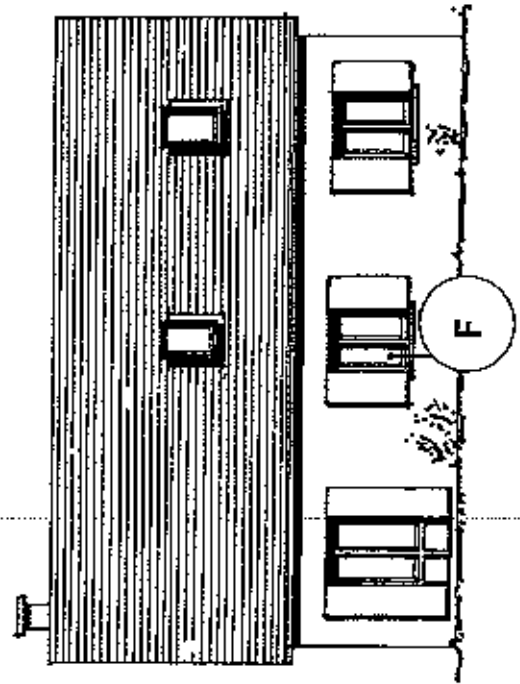
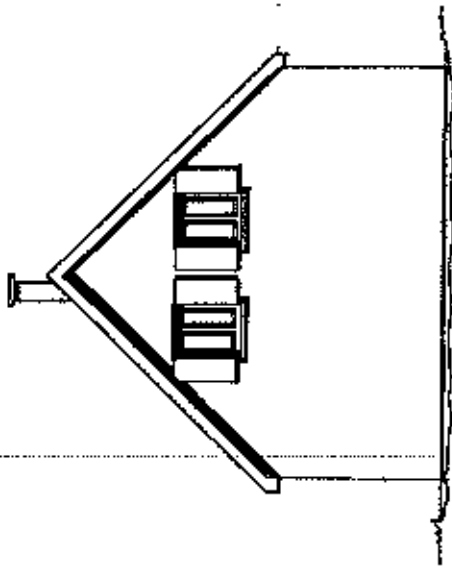
NOTA : Les cotes indiquées sont exprimées en centimètres.

VUE EN PLAN DE L'ETAGE

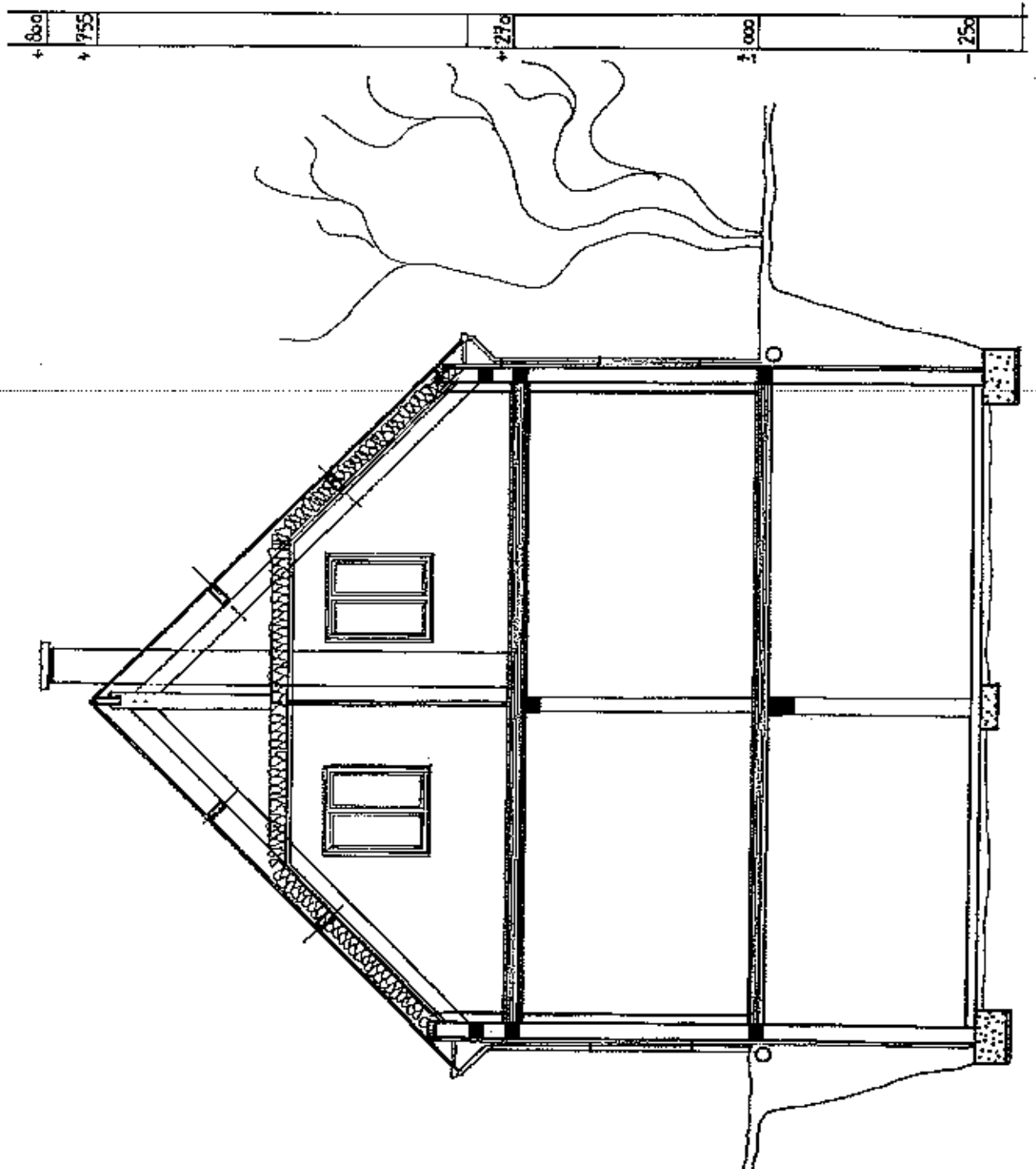


NOTA : Les cotes indiquées sont exprimées en centimètres.

FACADES



COUPE DE PRINCIPE



NOTA : Les cotes indiquées sont exprimées en centimètres.

LOT - PLATRIERIE ISOLATION

GENERALITES :

- Les plâtres morts ou de dureté insuffisante seront refusés.
- L'entrepreneur du présent lot devra pendant la durée des travaux prendre toutes les dispositions pour assurer la protection efficace des sols, le nettoyage complet et l'enlèvement des gravais.

MATERIAUX UTILISES :

- Carreaux de plâtre de 5 cm.
- Plâtre fin de construction « PFM 2N »
- Panneaux isolant 1 face plâtre cartonné 60 + 10 mm.
- Plaques à peindre type PLACOPLATRE BA 13.
- Laine de verre avec ou sans par vapeur.
- Supports et suspentes métalliques pour plafonds et rampants.
- Arêtes.
- Bandes micro perforées pour marouflage entre plaques.
- Enduit spécial et colle.

CLOISONS DE DISTRIBUTION HUMIDES :

Cloisons en carreaux de plâtre de 5 cm.

▮ **LOCALISATION :** *Toutes les cloisons de distribution du rez-de-chaussée et de l'étage.*

ENDUIT LISSE AU PLATRE :

Enduit plâtre traditionnel à la main avec des plâtres fin de construction. (PFM 2N) Epaisseur : 10 mm

▮ **LOCALISATION :** *Murs de refends.*

ARETES :

La protection des arêtes sera assurée sur toute la hauteur par des cornières métalliques ou plastiques.

ISOLATION VERTICALE EN DOUBLAGE :

Le doublage des murs extérieurs sera réalisé en panneaux type « PLACOMUR » de 60 + 10 composés d'une plaque de plâtre cartonné de 10 mm et d'une plaque de mousse polystyrène de 80 mm.

Ces panneaux sont appliqués sur les murs au moyen de colle spéciale par plots de 10 mm d'épaisseur maximum.

Garnissage des joints, bandes micro perforées marouflées à l'enduit spécial.

▮ **LOCALISATION :** *Sur tous les murs en périphérie. (Rez-de-chaussée + Etage)*

PLAFONDS SUSPENDUS HORIZONTAUX ET RAMPANTS :

Ils sont constitués de plaques à peindre de type BA 13.

Ces plaques sont fixées par vis auto foreuses à têtes fraisées sur des rails métalliques.

L'écartement des rails est de 0,60 m, les plaques sont posées à joints croisés.

Finition réalisée par bandes micro perforées posées à l'enduit spécial.

▮ **LOCALISATION :** *Rez-de-chaussée + Etage.*

ISOLATION :

Au-dessus des plaques à peindre, mise en place de 2 couches croisées de feutre IBR laine de verre de 200 mm d'épaisseur totale. La couche inférieure est munie d'un pare vapeur.

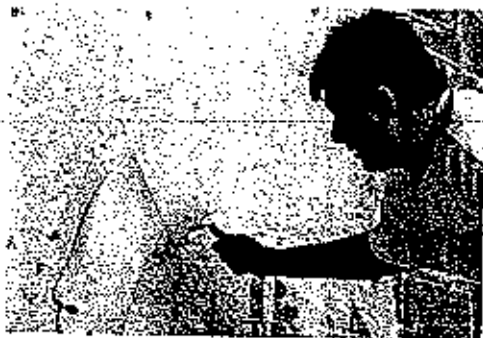
▮ **LOCALISATION :** *En plafonds horizontaux, rampants et au droit des cloisons de redressement.*

ENDUIRE ET BRIQUETER



Lutèce® ROUGE

Plâtre manuel traditionnel pour le montage et l'enduisage des cloisons



Enduisage

- Temps de prise long (65min) adapté aux chantiers de grande surface
- Prise linéaire et progressive
- Mise en œuvre aisée, la pâte se place facilement sans fluer
- "haut de caisse" de fin d'auge facile à utiliser pour lisser
- Excellent rendu de finition



Briquetage

- Ne colle pas aux outils
- Souple, onctueux et long dans la caisse
- Excellent raidissement des cloisons
- Faible consommation



CARACTERISTIQUES TECHNIQUES

Taux de gâchage :

Enduisage :
 Enduitaire : 100% (40 litres d'eau pour un sac de 40 kg)
 Pl. 25 litres d'eau pour un sac de 25 kg)
 Briquetage : à sensation (env. 75%)

Consommation :

Enduisage : env. 8 kg/m² en 2 épaisseurs
 Briquetage : env. 3 kg/m²

Épaisseur d'application :

de 8 à 15 mm

Temps d'utilisation :

Enduisage :
 Temps d'attente : 10 min
 Temps d'exposé : 25 min
 Temps de finition : 20 min
 Temps total d'utilisation : 65 min

Briquetage : env. 40 min

Délai de recouvrement :

Enduisage : dès que le plâtre est sec (de 2 à 6 semaines selon la saison et l'aération des locaux)

Briquetage : dès que les joints de plâtre sont durs

Dureté : > 45 Shore C

Conservation :

6 mois à compter de la date de fabrication inscrite sur le côté du sac dans son emballage d'origine fermé et protégé de l'humidité

Conditionnement :

40 kg (Pipette de 40 sacs)
 25 kg (Palette de 50 sacs)

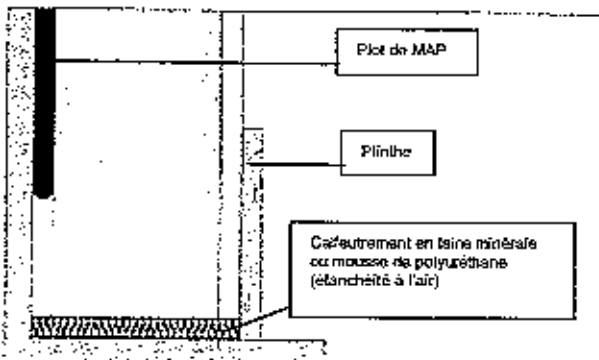
Références techniques :

Conforme à la norme : NF T 12 301 (FFM - 21)
 Mise en œuvre conforme à la norme : NF P 71 201 (D19 25.3)

Remplace : Cercle Rouge®, Lutèce® 975 et Lutèce® Prima

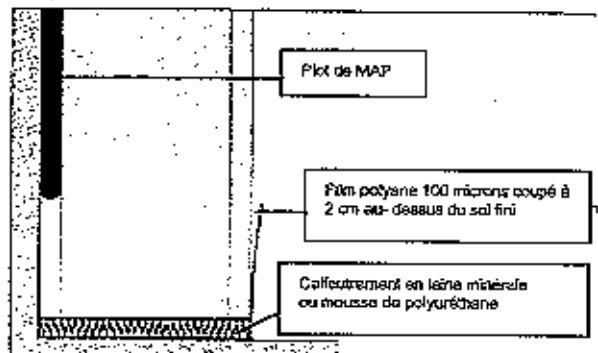
4 PRÉCAUTIONS À PRENDRE EN PARTIE BASSE

Pièce sèche



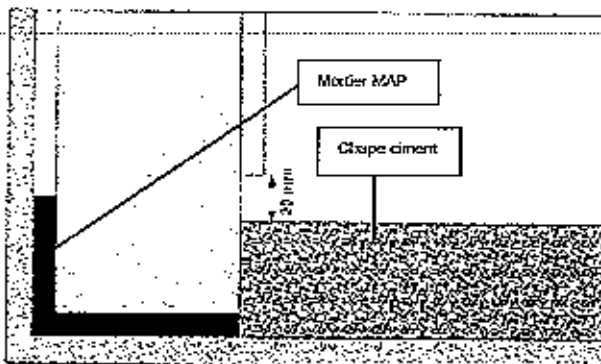
Calfeutrez le pied du doublage pour éviter les passages d'air.

Pièce humide

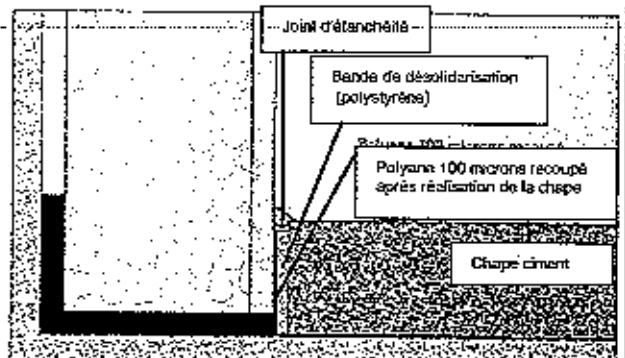


Calfeutrez le pied du doublage pour éviter les passages d'air et protégez le pied à l'aide d'un film polyane.

Pose sur sol brut



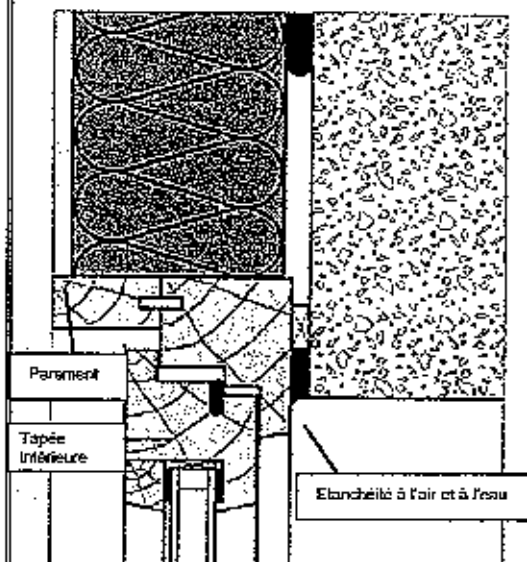
Coupez la plaque de plâtre en pied pour éviter les remontées capillaires...



...ou protégez le pied du doublage par un film polyane.

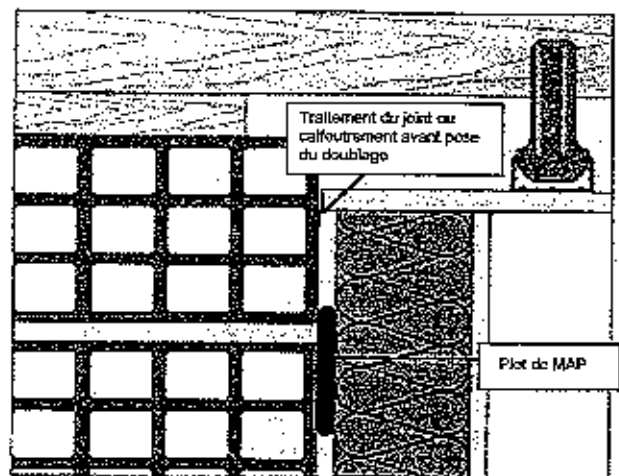
5 PRÉCAUTIONS À PRENDRE AU DROIT DES OUVERTURES

Reportez-vous aux DTU 36.1 et 37.1



Assurez l'étanchéité à l'air et à l'eau entre maçonnerie et menuiserie.

6 PRÉCAUTIONS À PRENDRE AU DROIT DU PLAFOND



Assurez l'étanchéité entre plafond et mur extérieur avant la pose du doublage.