

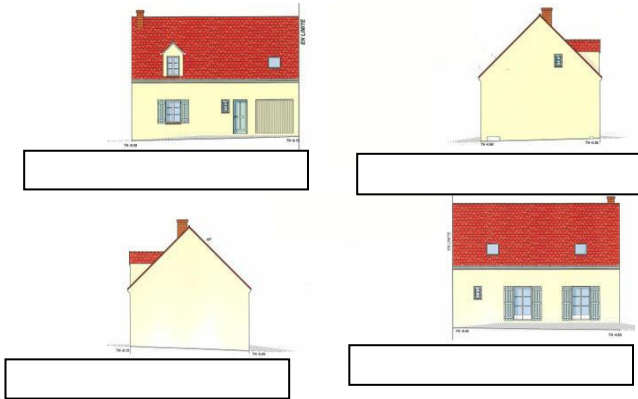
# Exercice :

Nom : .....

Classe : .....

## Lecture de plan de bâtiment

1. Indiquez sur la représentation ci-dessous le nom des différentes vues.

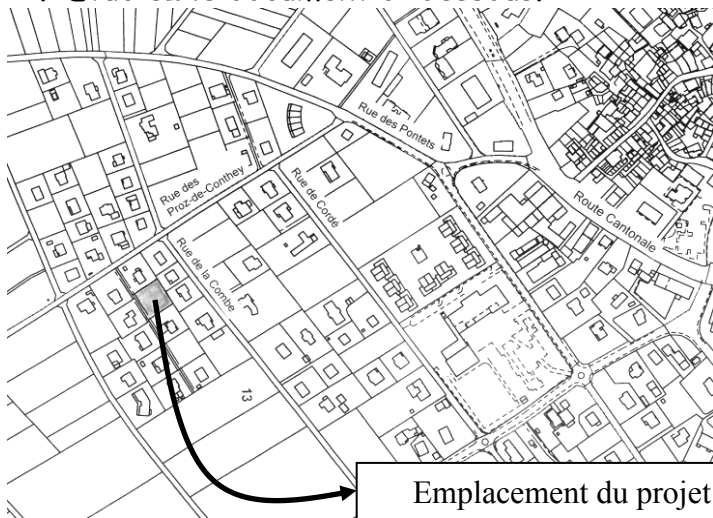


A votre avis quel coté de la maison est exposé au sud ? .....

Pourquoi ? .....

.....

2. Etudiez le document ci-dessous.



Nom : .....

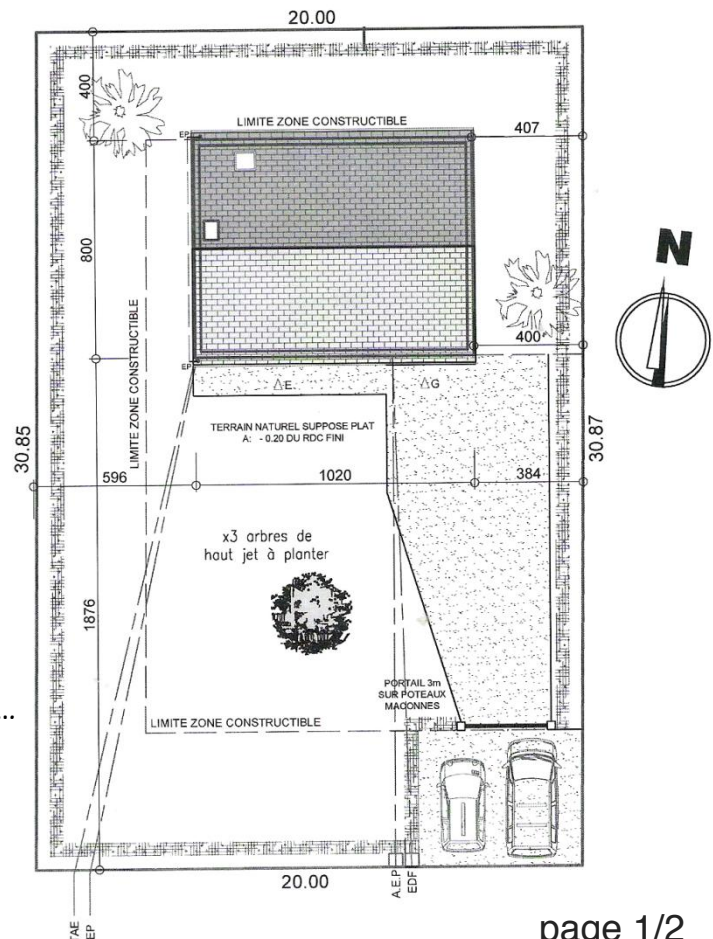
A quoi sert-il ? .....

.....  
.....  
.....

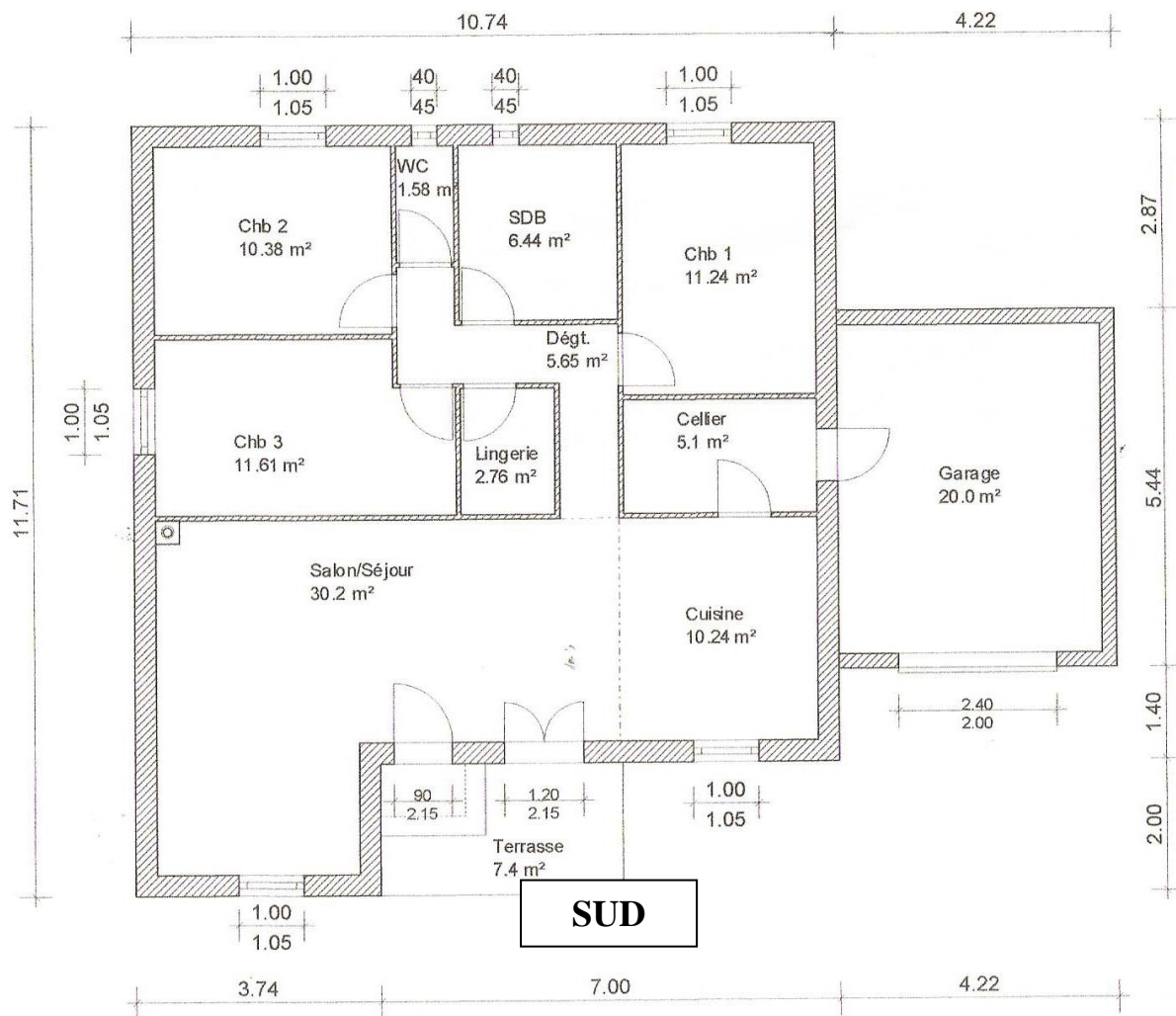
Tracez sur le plan le tracé le plus direct pour aller de la route cantonale au terrain.

3. Etudiez le document ci- après.

- Nom : .....
- A quoi sert-il ? .....
- .....
- .....
- Entourez en rouge le point de raccordement à l'électricité en limite de terrain.
- Entourez en vert le point de raccordement au tout à l'égout en limite de terrain.
- Quelle est la taille du terrain ? .....
- Calculez sa surface .....
- .....
- Quelle est la taille totale de la maison ? .....
- A quelle distance de la limite du terrain se trouve la maison ? .....
- Coloriez en bleu la pente du toit exposée au sud.



- Quel est le nom de ce document ? .....



- Le plan représente-t-il un étage ou un rez de chaussée ? .....
- Combien cette maison possède-t-elle de chambre ? .....
- Quelle est la largeur de la porte extérieure du garage ? .....
- Combien de fenêtre possède le garage ? .....
- Quelles sont les dimensions du garage ? .....
- Combien y-a-t-il de portes intérieures dans la maison ? .....
- Combien y-a-t-il de fenêtres dans la maison ? .....
- Combien y-a-t-il de portes fenêtres dans la maison ? .....
- Quelle est la largeur de la fenêtre de la cuisine ? .....
- Quelle est la hauteur de la fenêtre de la cuisine ? .....
- Coloriez en rouge la surface de la cuisine
- Quelles sont les dimensions générales de cette maison ? .....

En vous servant du plan essayez de dessiner la façade sud de cette maison. On vous précise que cette maison n'a pas d'étage.